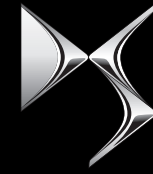




DS AUTOMOBILES



DS AUTOMOBILES

DS 7 CROSSBACK



モデルの詳細は
こちらからご覧ください。



本カタログの最新・訂正情報は
こちらからご覧ください。

DSautomobiles.jp

DS_CA_DS7002521

パリのエレガンス漂う、ラグジュアリー。
DSが生み出すのは、
世界を魅了するかつてない驚きと感動、
そして満ち足りたひとときです。

サヴォア・フェール息づく、美しいデザインと佇まい。
それは、かつて一世を風靡した伝説のDS 19から
脈々と受け継がれ、研ぎ澄ませてきたもの。

過去から現在、そして未来へ。
DSはその卓越した美意識とビジョンで、
ラグジュアリーに新たな価値を創造していきます。

DS AUTOMOBILES
人生を粹に、心から愉しむひとへ。



DS AUTOMOBILES





パリのラグジュアリーが走り出す。

胸が高鳴り、この上ない幸福感に満たされる。

何故、この都市から生み出されるブランドは

五感を刺激し、人生の喜びをもたらすのか。

そこには、真のラグジュアリーだけに宿る揺るぎないスピリットがある。

伝統に甘んじることなく、常に革新しつづける

パリのものづくりの技と美学“SAVOIR FAIRE (サヴォア・フェール)”、

そのすべてを注ぎ込んだDS 7 CROSSBACK。

大人の色気と気品を漂わせながら、いま、優雅に走り出す。

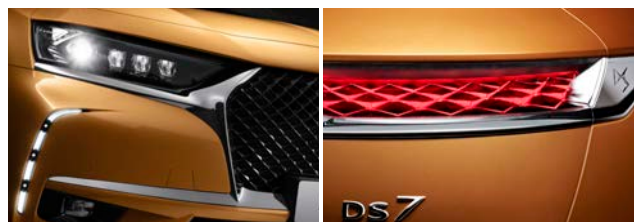
DS 7 CROSSBACK



DESIGN

DSがSUVを美しくする。

強さと、美しさと、精巧さを纏うDS 7 CROSSBACK。DSウィングと呼ばれる、ブランドアイデンティティを表現する個性的なフロントフェイス。フロントフェンダーからリアに向かって走るプレスラインが描き出す、シャープで彫りの深いサイドビュー。先鋭的なヘッドライトユニット“DS アクティブLEDビジョン”は、キーを解錠した瞬間、6つのLEDモジュールが180°回転しながらパープルの光を放ちオーナーを迎えます。さらに3D LEDを用いたテールライトには、ダイヤモンドカットによる精緻な文様が刻み込まれています。SUVの概念を覆す美しい存在、それがDS 7 CROSSBACKなのです。

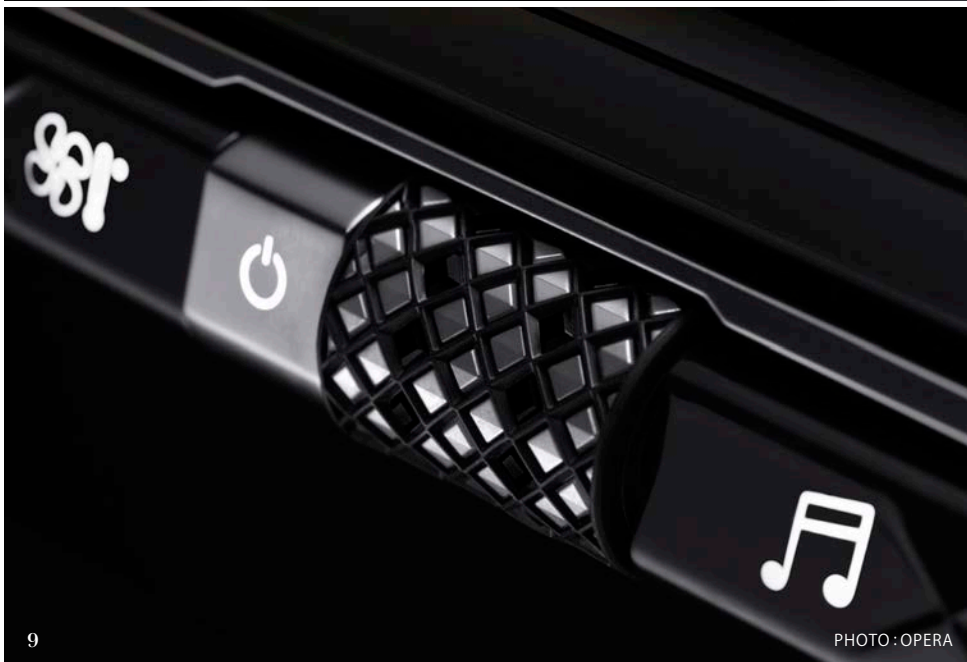




SAVOIR-FAIRE

サヴォア・フェールを愛でる時間へ。

パリが育んできた職人技と美学、サヴォア・フェール。そのすべては、乗る人にかつてない悦びと感動をもたらすためにあります。一枚革を、手間を惜しまず複雑な技巧で仕上げたウォッチストラップデザインのナッパレザーシート*1、伝統の“クル・ド・パリ”文様*2が刻まれたセンターコンソール。そしてダッシュボードに回転して現れるのは、DSとB.R.M社の共同開発による高級アナログ時計*3。サヴォア・フェール息づくインテリアで、あなただけの特別なひとときをお楽しみください。





INTERIOR

至高のラグジュアリーをあなたへ。

OPERA、RIVOLI、BASTILLE…。DS 7 CROSSBACKには、パリを象徴する名称が冠せられた3つのInspirationによるグレードが用意されています。最上級グレードのOPERAは、パリのオペラ座にインスパイアされたデザインとなっています。ウォッチストラップをイメージした高級ナッパレザーシート、同じくナッパレザーを用いたダッシュボードには美しい陰影が描かれたアートフィニッシュや、特別なパールトップステッチが施されています。

INTERIOR

快適性と機能性を追求したインテリア

ゆとりあふれるスペースには、快適さを極めたシートが用意されています。OPERA、RIVOLIのフロントは8ウェイ&運転席ポジションメモリー付き、リアはバックレストがリクライニングするパワーシートを装備。フロントシートヒーター（座面部）*、ロングドライブのストレスを緩和するフロントマルチポイントランバーサポートも装備されています。さらにOPERAには、夏のドライブも快適なフロントシートベンチレーションが装備されています。

* BASTILLEにも装備

ラゲッジルームは、使いやすいフラットなフロアで、クラストップレベルの555ℓ*の容量を誇ります。ワンタッチで倒すことができる1:2のリアバックレストにより、積載能力をフレキシブルに調整することができます。さらに、バンパー下で足を動かすと自動的に開閉するハンズフリー電動テールゲートを装備。スマートキーやテールゲートのスイッチでも開閉が可能です。使いやすさにこだわり抜いたユーティリティスペースです。* 数値はVDA方式



OPERA、RIVOLIには、天空の光や星の輝きを存分に楽しめるパノラミックサンルーフが標準装備されています。ルーフいっぱい広がるガラスエリアは、ふたつのセクションで構成され、フロントセクションをスライドさせることで新鮮な外気を取り入れることができます。また電動メッシュサンシェードにより、遮光調整も自在に行えます。ラグジュアリーな室内に開放感をもたらす装備です。





COCKPIT

直感的に操作するタッチスクリーン

ダッシュボード中央には、さまざまなインフォテインメントに直感的にアクセスできる高精細の8インチタッチスクリーンをレイアウト。エアコン操作、メディア再生、ハンズフリー通話、ドライバーアシスタンスの設定に加え、最新のナビゲーションシステムなど多彩なコンテンツをスクリーンへのタッチで簡単に操作できます。また、Apple CarPlay™、Android Auto対応スマートフォンをケーブル接続するとタッチスクリーンにアプリを表示。マップ、通話、メッセージ、音楽など、お気に入りのアプリをスマートフォン同様に操作できるミラースクリーンも搭載しています。



FOCAL Electra® HiFi 14スピーカー*

DS 7 CROSSBACK のポテンシャルにふさわしい上質なサウンド空間を実現するために、フランスを代表するハイエンドオーディオブランド、FOCAL社（フォカル社）と提携し、専用のサウンドシステムを開発しました。FOCAL Electra®と名付けられたこのシステムは、独自のテクノロジーにより室内に14個のスピーカーユニットを配置。臨場感あふれるリスニング体験をもたらします。

* OPERA / RIVOLIIに装備



先進のデジタルインストルメントパネル

ステアリングをにぎった瞬間、目に飛び込むのは、12.3インチのフルデジタルインストルメントパネル。DS 7 CROSSBACKにふさわしい、精緻かつ躍動的なグラフィックスで、多彩な情報をわかりやすく表示します。標準的なメーターディスプレイに加え、表示情報をカスタマイズできるモードも備えています。フロントグリルの赤外線カメラで歩行者や動物を検出し、危険性によりディスプレイカラーと警告音で知らせるDSナイトビジョン*もこのパネルに表示されます。

* OPERAに装備



DS ナイトビジョン表示

ドライブを彩る先進の装備

フロントドアパネルには、カラーを選択できるアンビエンスライト*を装備。クリスタルホワイト、サファイアブルー、クォーツグレー、アンバーオレンジ、カーマインレッド、ダークレッド、オパールグリーン、スピネルパープルの8色から選ぶことができます。また、ダッシュボードのタッチスクリーン下部には、便利なスマートフォンワイヤレスチャージャーが用意されています。充電は、ケーブル接続をせずにパッドに置くだけで自動的に行われます。 * OPERA/RIVOLIIに装備



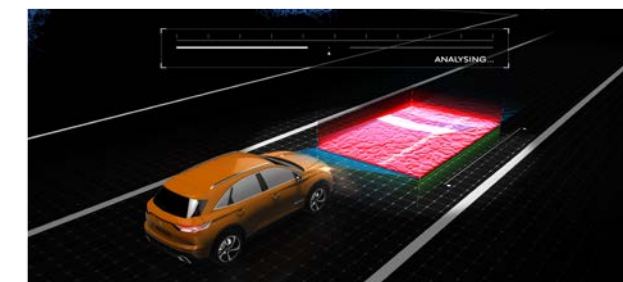


DS ACTIVE SCAN SUSPENSION

DS アクティブスキャンサスペンション

走りにおいても今までにない高いクオリティをもたらすために、DSの先進テクノロジーを駆使して開発されたのがDS アクティブスキャンサスペンションです。このシステムは、フロントガラスに装着されたカメラで前方の路面を常時ハイスピードスキャンして、これから通過する路面の凹凸を識別。4輪のショックアブソーバーの減衰力をリアルタイムで最適に電子制御し、常にフラットで快適な乗り心地と卓越した静粛性、さらに走行安定性を保ち続けます。先を予測し、最適な制御をクルマ自らが行う、まさにDSならではのサスペンションシステムです。

※このシステムは、ドライブモードで「コンフォート」を選択時に約13～130km/hで作動。夜間、霧、雨量が多い場合、雪などでは作動しません。



ADAS

Advanced Driver Assistance System

DSの先進運転支援システム

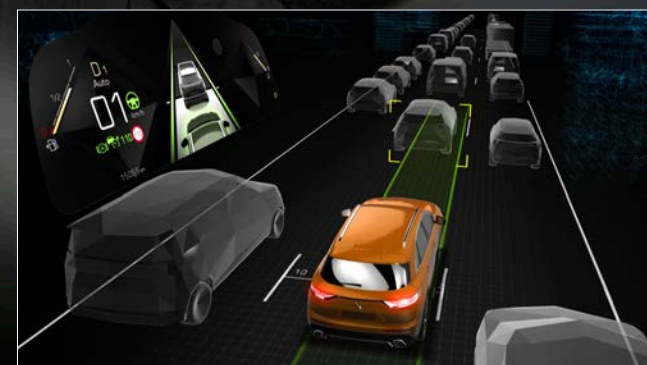
ドライバーの負担を軽減するドライビングサポートでも、DS 7 CROSSBACKは高度な性能を身につけています。渋滞時にも便利な高速道路での運転サポート“DS コネクテッドパイロット”や、前方の状況を検知して自動的にブレーキを作動させる“アクティブセーフティブレーキ”など、その領域は広く深く進化を遂げています。

※ DS コネクテッドパイロットやアクティブセーフティブレーキなどのドライビングサポート各機能は、ドライバーの運転支援を目的としているため、機能には限界があり、路面や天候などの条件によっては作動しない場合があります。機能を過信せず常に安全運転をお願いします。詳しくはDS正規販売店におたずねください。



渋滞時の疲労を軽減するDS コネクテッドパイロット

DS コネクテッドパイロットは、トラフィックジャムアシスト付のアクティブクルーズコントロールとレーンポジショニングアシストを統合したシステムです。白線が明確な高速道路などにおいて、ドライバーに代わってアクセル、ブレーキ操作を自動制御。前走車との車間距離を一定に保つとともに、車線内のポジションもキープします。また前走車が停止した場合は車間距離を保ちながら停車または減速。3秒以内に前走車が再発進した場合は自動で再発進します。渋滞時のドライバーのストレスや疲労を軽減します。



駐車を自動でサポートするDS パークパイロット*

車庫入れや縦列駐車の際に、シフトレバーのスイッチを押すだけで、駐車可能なスペースを検知し、必要なステアリング、アクセル、ブレーキ、シフトチェンジ操作のすべてをサポートします。気をつかう駐車時の運転操作からドライバーを解放するシステムです。* OPERA / RIVOLIに標準装備

※操作時にドライバーは十分な安全確認を行い、状況に応じて駐車プロセスを中断するなどの判断が必要です。



アクティブセーフティブレーキ (被害軽減ブレーキ)

前方の車両や障害物を検知し、ドライバーが回避操作を行わない場合に自動的にブレーキを作動させる機能です。作動範囲は約5～140km/h。約80km/h以下では停止車両を、約60km/h以下では歩行者も検知して追突事故などの危険を回避、あるいは衝突の被害を軽減し、安心して快適なドライブをサポートします。

※アクティブセーフティブレーキは、追突の危険回避または被害軽減を目的としたシステムであり、追突などを自動回避するものではありません。制御には限界があり、道路状況や天候などによっては作動しない場合がありますのでシステムを過信することなく、お客様ご自身でつねに安全運転を心がけてください。また本システムは二輪車や小型の障害物などは検知しません。詳しくはDS正規販売店にお問い合わせください。

アクティブクルーズコントロール

フロントバンパーのレーダーが前方車両の速度と距離を検知し車間距離を一定に保つアクティブクルーズコントロール。アクセル、ブレーキ、エンジンブレーキの自動制御によって車間距離を保ち、前方車両が停止した場合には車間距離を保ちながら停車または減速します。このシステムは約30～180km/hの速度域で作動します。

※アクティブクルーズコントロールは、運転をサポートするもので、追突などを自動回避するものではありません。またシステムの制御には限界があり道路状況や天候によっては作動しない場合があります。

ブラインドスポットモニター

斜め後方のブラインドスポット(死角)に存在する後続車両を超音波センサーが感知。ドアミラー内にオレンジ色の警告灯を点灯させます。

DS ドライバーアテンションモニタリング*

ステアリングコラム上部にある赤外線カメラが、ドライバーの頭部、瞳やまぶたの動きを検知して、運転中の疲れを監視。脇見や眠気の兆候を直接的に判別して休憩を促します。* OPERA / RIVOLIに標準装備

エレクトリックパーキングブレーキ/ヒルスタートアシスタンス

エンジンを停止するとパーキングブレーキが作動し、アクセル操作を感知するとブレーキを自動で解除。坂道での駐停車時には勾配を検知して制動力を自動的に調整します。マニュアルでの操作を選択することもできます。また坂道発進をアシストするヒルスタートアシスタンスも装備。3%以上の勾配の坂道では、ブレーキペダルから足を離れた後も約2秒間制動力が維持されるため、急な坂道でも誰もが安全にスタートすることができます。

DS アクティブLEDビジョン

3つの回転LEDモジュールとメインLEDプロジェクターで構成されたヘッドライトユニットは、車速とワイパー作動に連動して、6つの配光モードを使い分け、照射位置や範囲などを自動的にコントロール。夜間走行の安全性を高めます。

〔配光モード〕

- ① パーキングモード：停車中
- ② 市街地モード：ビーム幅を広げて、危険性の高い道路歩道側を照射。
- ③ 郊外モード：ビーム長を伸ばし、危険が潜む道路両側も照射。
- ④ 高速道路モード：ビーム量を最大にし、照射距離を伸ばします。
- ⑤ 悪天候モード：ビーム幅を広げ、白線の視認性を高め、眩惑を避けるため光量を調節します。
- ⑥ ハイビームモード：ハイビームとロービームを自動で切り換えて最適な前方視界を確保するインテリジェントハイビームと連動し、ハイビーム時にライトのパワーと照射範囲を最大にします。

トラフィックサインインフォメーション

走行中、車載カメラが道路標識の制限速度および進入禁止の標識を認識して、インストルメントパネルに表示。ドライバーが見落としがちな表示を認識することができます。

バックカメラ/デッドアングルカメラ

リバースギア選択時に車両後方の状況をタッチスクリーンに映し出します。距離や角度が認識できるガイドラインにより、停車状況が正確に把握できます。助手席ドアミラーには、死角となる車両左側側面の死角エリアをモニターするカメラを装備。ルームミラーに映像を表示します。さらに、前方・後方の障害物と車両の距離を検知し、接近すると警告を発するフロント&バックソナーも装備しています。



ブラインドスポットモニター



DS ドライバーアテンションモニタリング



DS アクティブLEDビジョン



バックカメラ



PERFORMANCE

味わって欲しいのは、走りの豊かさ。

DS 7 CROSSBACKはドライビングパフォーマンスにおいても、豊かで贅沢な時間をもたらします。パワートレインは、先進のクリーンディーゼル2.0ℓ BlueHDiと、パワフルな1.6ℓ PureTechガソリンエンジン。組み合わせられるのは最新鋭の8速オートマチックトランスミッション、EAT8*。リアサスペンションにはマルチリンク方式を採用。高次元の快適性、路面追従性、走行安定性を実現しました。ラグジュアリーSUVにふさわしい、ゆとりある走りを心ゆくまでお楽しみください。

*8速エフィシエント・オートマチック・トランスミッション

PERFORMANCE



高トルクと優れた燃費性能のBlueHDiディーゼルエンジン

革新的なクリーンテクノロジーBlueHDiを採用した、コモンレール式高圧直噴2.0ℓ 4気筒DOHCターボディーゼルエンジン。16.7という高圧縮比のシリンダー内に、コモンレールを介して2,000バールの高圧燃料を直接噴射、可変ジオメトリターボチャージャーの効果も併せて、最高出力133kW(177ps)/3,750rpm、最大トルク400Nm / 2,000rpmという高出力を発揮。特にその強力なトルクは、積載能力の高いDS 7 CROSSBACKのボディを軽快に駆動し、圧倒的な加速性能をもたらします。またCO₂排出量、燃料消費率ともに優れた環境性能を誇り、JC08モード*18.8km/ℓ、WLTCモード*16.4km/ℓという良好な燃費を達成しています。*国土交通省審査値



2.0ℓ 直列4気筒DOHC ターボディーゼル
最高出力:133kW(177ps)/3,750rpm
最大トルク:400Nm/2,000rpm



ハイパワーを誇る、1.6ℓ PureTechガソリンエンジン

OPERA、RIVOLIには、BlueHDiディーゼルに加え、パワフルな1.6ℓ ツインスクロールターボガソリンエンジンを設定しました。最高出力165kW(225ps)/5,500rpm、最大トルク300Nm/1,900rpm。軽量コンパクトで、優れた燃費性能を持ちながら、ハイパワーとトルクを発揮する高性能パワーユニットです。燃料を直接シリンダー内に噴射し燃焼効率を高めるダイレクトインジェクション、すべての回転域で効率の良い過給を行うツインスクロールターボチャージャー、インテークとエキゾーストの双方に可変バルブタイミング機構を採用するなど、数々の先進テクノロジーを搭載。さらに、フリクションロスの低減、ウエストゲートバルブの電動化、微粒子フィルターの採用により、高効率と良好な燃費を実現しています。



1.6ℓ 直列4気筒DOHC ターボ
最高出力:165kW(225ps)/5,500rpm
最大トルク:300Nm/1,900rpm



最先端のクリーンテクノロジー、BlueHDi

BlueHDiは、さまざまな排出ガス規制をクリアした革新のクリーンテクノロジーです。システムは排気系統に組み込まれた①酸化触媒 ②SCR(選択還元触媒) ③DPF(微粒子フィルター)の3つのステップで構成され、排出ガスに含まれる有害物質を効果的に除去します。特筆すべきは、SCRにAdBlue®(アドブルー:尿素水溶液)を使用することでNO_x(窒素酸化物)を90%除去、さらにDPFの上流(エンジン側)に配置することで、エンジン始動直後(低温時)から迅速にNO_x除去が可能となり、同時にDPFの効率も高めています。さらにDPFのコンパクト化、CO₂排出量の低減にも貢献しています。



8速オートマチックトランスミッション、EAT8*1

軽量コンパクト化とシフトバイワイヤ技術により、運転支援機能を高めたオートマチックトランスミッションです。トルクコンバーターを薄くすることで、低速域のスムーズなシフトチェンジやスポーツモード走行時のクイックなレスポンスを実現。オイルポンプは小型化と位置の工夫により6速AT*2同等の容積とし、樹脂やアルミ素材の使用により軽量化も実現しました。これにより燃費を改善。アクセルオフ時にクラッチを切るフリーホイール制御を備えたエコモードを選択すればさらに良好な燃費をもたらします。

*1 8速エフィシエント・オートマチック・トランスミッション *2 自社6速オートマチックトランスミッション、EAT6

※燃料消費率は定められた試験条件の値です。お客様の使用環境(気象、渋滞等)や運転方法(急発進、エアコン使用等)に応じて燃料消費率は異なります。

25 ※WLTCモード:市街地、郊外、高速道路の各モードを平均的な使用時間配分で構成した国際的走行モード。

DS 7 CROSSBACK

OPERA ガソリンエンジンモデル

OPERA BlueHdi ディーゼルエンジンモデル

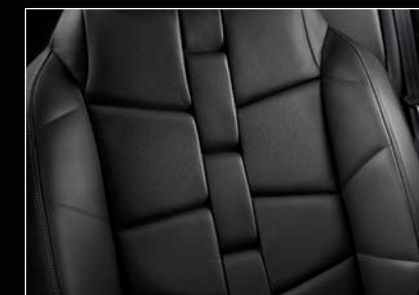


OPERA インテリア

※導入車両は右ハンドル仕様となります。

主要装備

- DS ナイトビジョン
- フロント&バックカメラ
- DS ドライバーアテンションモニタリング
- DS パークパイロット
- グリップコントロール
- DS アクティブLEDビジョン(配光モード自動切替機能付)
- インテリジェントハイビーム
- フロントガラスヒーター
- パノラミックサンルーフ(電動メッシュサンシェード付)
- 後席用エアコンコントロールパネル
- B.R.Mアナログ時計
- クリスタル入りオーディオダイヤル
- OPERA エンブレム(ダッシュボード)
- OPERA インテリア(ウォッチストラップデザイン ナッパレザーシート/アートフィニッシュ&パールトップステッチナッパレザー ダッシュボード&ドアトリム:バサルトブラック)
- パワーシート(フロント8ウェイ/運転席ポジションメモリー付/リアバックレスト1:2)
- フロントシートヒーター/ベンチレーション
- 手動式座面奥行調整
- フロントマルチポイントランバーサポート
- ドライブモード(マニュアル/スポーツ/ノーマル/コンフォート/エコ/サンド/マッド/スノー)
- アンビエンスライト(フロントドアアームレスト部カラー選択式)
- スマートフォンワイヤレスチャージャー
- アルミペダル
- フロアマット
- 20インチアロイホイール
- 235/45 R20タイヤ



ウォッチストラップデザイン ナッパレザーシート



アートフィニッシュ&パールトップステッチ ナッパレザーダッシュボード



アンビエンスライト (フロントドアアームレスト部カラー選択式)

DS 7 CROSSBACK

RIVOLI ガソリンエンジンモデル

RIVOLI BlueHDi ディーゼルエンジンモデル



主要装備

- フロント&バックカメラ
- DSドライバーアテンションモニタリング
- DSパークパイロット
- グリップコントロール
- DSアクティブLEDビジョン(配光モード自動切替機能付)
- インテリジェントハイビーム
- フロントガラスヒーター
- パノラミックサンルーフ(電動メッシュサンシェード付)
- 後席用エアコンコントロールパネル
- B.R.Mアナログ時計
- RIVOLIエンブレム(ダッシュボード)
- RIVOLIインテリア(レザーシート/ナッパレザーダッシュボード&ドアトリム:パサルトブラック)
- パワーシート(フロント8ウェイ/運転席ポジションメモリー付/リアバックレスト1:2)
- フロントシートヒーター
- 手動式座面奥行調整
- フロントマルチポイントランバーサポート
- ドライブモード(マニュアル/スポーツ/ノーマル/コンフォート/エコ/サンド/マッド/スノー)
- アンビエンスライト(フロントドアアームレスト部カラー選択式)
- スマートフォンワイヤレスチャージャー
- アルミペダル
- フロアマット
- 20インチアロイホイール
- 235/45 R20タイヤ



RIVOLI インテリア

※導入車両は右ハンドル仕様となります。



レザーシート



ナッパレザーダッシュボード



クル・ド・パリ文様入りセンターコンソールスイッチパネル

DS 7 CROSSBACK

BASTILLE BlueHdi ディーゼルエンジンモデル



BASTILLE インテリア

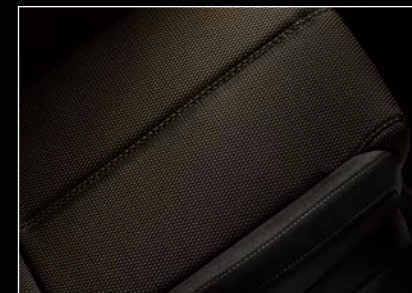
※導入車両は右ハンドル仕様となります。

主要装備

- DS アクティブLEDビジョン (配光モード自動切替機能付)
- インテリジェントハイビーム
- グリップコントロール
- フロントガラスヒーター
- BASTILLE インテリア (ファブリックシート / テップレザーダッシュボード&ドアトリム:ブロンズ)
- フロントシートヒーター
- ドライブモード (マニュアル / スポーツ / ノーマル / コンフォート / エコ / サンド / マッド / スノー)
- スマートフォンワイヤレスチャージャー
- 18インチアロイホイール
- 235 / 55 R18タイヤ

全車標準装備

- 6エアバッグ (フロント / フロントサイド / カーテン)
- アクティブセーフティブレーキ (被害軽減ブレーキ)
- DS コネクテッドパイロット (トラフィックジャムアシスト / レーンポジショニングアシスト付)
- アクティブクルーズコントロール
- ブラインドスポットモニター
- DS アクティブスキャンサスペンション
- ハンズフリー電動テールゲート
- ルーフレール
- 左右独立調整式オートエアコン
- デジタルインストルメントパネル
- スマートキー / エンジンスタートボタン
- ワンタッチリアシートバックフォールディング機構
- DS センソリアルドライブ
- 8インチタッチスクリーン
- ナビゲーションシステム / ETC / TVチューナー



ファブリックシート



ブロンズ テップレザーダッシュボード

Body Colors



ブランバンキーズ



グリアルタンス



ノールベルラネラ



ブルーアンクル



オルビザンタン



ブランアンドラディート



ブランナクレ

Color Combination

●：標準設定 ○：受注生産

Body Colors		Models & Seats						
		ブランバンキーズ	グリアルタンス*	ノールベルラネラ*	ブルーアンクル*	オルビザンタン*	ブランアンドラディート*	ブランナクレ*
BASTILLE (バスティユ)	ファブリック	○	●	●	●	●	●	●
RIVOLI (リヴォリ)	レザー	○	●	●	●	●	●	●
OPERA (オペラ)	ナッパレザー	○	●	●	●	●	●	●

*特別塗装色(有料オプション)となります。詳しくはDS正規販売店にお問い合わせください。



ONLY YOU

DSの特別なサービス・プログラム TEL 0120 92 6813 MyDS APP

お客様のことを考え、お客様のためにつくられた
DSの特別なサービス・プログラムです。
DS車にお乗りいただいた日から、
ラグジュアリーで安心なオーナーライフをお楽しみください。

※プログラム内容は、一部予告なく変更になる場合があります。

- DS VALET**
お客様の時間を大切にするおクルマ引き取り・納車サービス(有料)
- ONLY YOU PRIVILEGE**
DSオーナーだけが体験できるイベントプログラム
- DS AT YOUR SERVICE (DS CALL)**
ホテル、レストランのご予約など、365日対応のコンシェルジュ・サービス
- DS JACCS Support+**
車両の損傷補償サービス
- DS ASSISTANCE**
24時間・365日、DS車を8年間見守る専用サポート
- DS RENT**
旅先などでご利用いただけるDS車のレンタカー・サービス(有料)
- MYDS APP**
DSのオーナーライフをサポートするスマートフォン用アプリ

DS SERVICE

DSのドライビングをさらに豊かにお楽しみいただくために。

保証・アフターサービス

DSにお乗りいただいたその日から、安心をお届けします。

A 新車3年保証

新車登録日から3年間、走行距離無制限で万一の車両不具合を修理保証します。3年間の塗装保証、12年間の錆穴保証も含まれる万全のサポートです。

B 延長保証

新車保証を5年まで延長できる安心のプログラムです。(有償オプション)

C DSアシスタンス

お出かけ先での万一のトラブルや故障に、24時間、365日体制で対応。登録後8年間無償で提供される搭乗車支援サービスです。



現場修理



お車の牽引



修理後の輸送手配



緊急支援サービス



メッセージサービス



保険会社への連絡

D DSメンテナンスプログラム

定期点検をはじめ交換部品や交換費用までカバーする安心のメンテナンスパッケージプランです。(有償オプション)

ライトプラン

必要最低限の部品と12ヵ月点検をカバーしたリーズナブルなプランです。

ベーシックプラン

必要な定期交換部品と12ヵ月点検をカバーした基本プランです。

ロングラン・ロングランII

4年目以降の定期交換部品とメンテナンスをカバーしたプランです。最大7年目まで加入できます。

		新車購入	1年	2年	3年	車検	4年	5年	車検	6年	7年	車検	8年
A 新車3年保証	B 延長保証	新車3年保証			延長保証(有償)								
		無償											
D DSメンテナンスプログラム(有償)	ライトプラン	12ヵ月点検		12ヵ月点検		工賃 + 必要な定期交換部品							
	ベーシックプラン	12ヵ月点検		12ヵ月点検		工賃 + 必要な定期交換部品							
	ロングラン ロングランII					ロングラン		ロングランII		工賃 + 必要な定期交換部品			

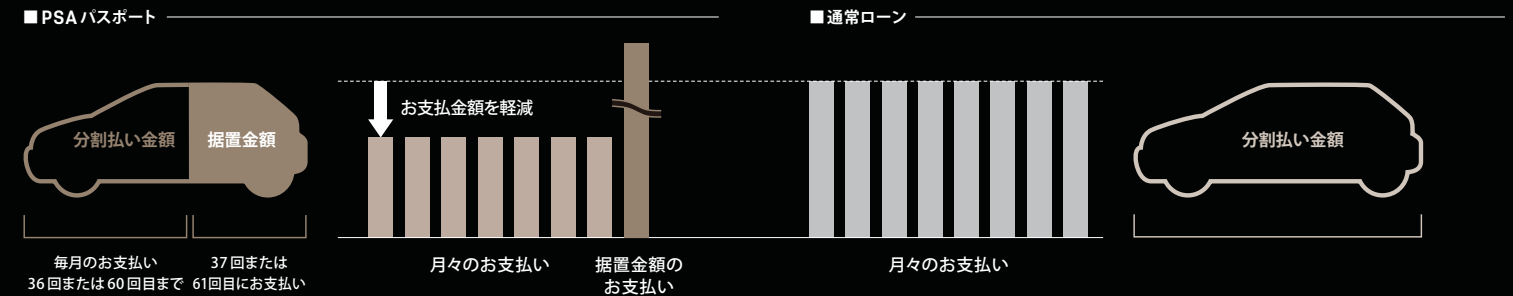
ファイナンスサービス

お客様のご希望や、さまざまなライフスタイルにお応えします。

PSA パスポート

▶ 月々のお支払いが軽くなるファイナンスプラン。

ローン元金の一部を最終回のお支払いまで据置きくことにより、月々のお支払い金額を軽減するファイナンスプランです。3年タイプ(37回払い)、5年タイプ(61回払い)をご用意しています。3年後、5年後の据置金額は一括払い、売却精算、再ローンから選ぶことができます。



PSA ツーステップ・プラン

▶ 月々のお支払いが不要なプラン。

お支払いはご購入時の頭金と、2年後または3年後の1回のみ。月々のお支払いが不要なプランです。



※詳しくはDS正規販売店におたずねいただくか、Webサイトをご覧ください。



DSのWebサイトはこちら

お問い合わせは

DSコール ☎ 0120-92-6813 (9:00~19:00 年中無休)

DSの最新情報にアクセス



●このカタログの掲載内容は2022年1月現在のものです。予告なく変わることがあります。●諸元および装備は改良のため予告なく変わることがあります。●仕様および車体色によって納期が異なる場合があります。詳しくは、DS正規販売店におたずねください。●掲載写真には欧州仕様車も含まれます。●掲載写真の色は印刷により実際とは異なる場合があります。